

กองทุนเปิด ยูโอบี สมาร์ท เจแปน สมอล แอนด์ มิด แคป ฟันด์ (UOBSJSM)



Thailand Best Investment Management Company



Thailand Best Wealth Management Platform, WINNER



Thailand Best Fund House



กลยุทธ์การลงทุน

เน้นลงทุนในหน่วยลงทุนของกองทุนหลักคือ United Japan Small and Mid Cap Fund ซึ่งเป็นกองทุนที่จัดตั้งและบริหารจัดการโดย UOB Asset Management Ltd. (Singapore) (โดยมี Sumitomo Mitsui DS Asset Management Company, Limited เป็นผู้จัดการกองทุนย่อย) โดยเฉลี่ยรอบปีบัญชีไม่ต่ำกว่า 80% ของมูลค่าทรัพย์สินสุทธิ ทั้งนี้ เพื่อเพิ่มโอกาสได้รับผลตอบแทนจากการลงทุนในตลาดหุ้นญี่ปุ่น

ประเภทกองทุนรวมตามที่แสดงในข้อมูลที่ใช้เปรียบเทียบผลการดำเนินงานของกองทุนรวม ณ จุดขาย
Japan Equity

การป้องกันความเสี่ยงจากอัตราแลกเปลี่ยน
ขึ้นอยู่กับดุลยพินิจของผู้จัดการกองทุน

กันยายน 2565

ขนาดกองทุน (ล้านบาท)

2,541.15

มูลค่าหน่วยลงทุน/หน่วย (บาท)

19.8096

วันจดทะเบียนกองทุนรวม

7 มีนาคม 2557

รูปแบบกองทุน

ประเภทกองทุน

กองทุนรวมที่ลงทุนในกองทุนต่างประเทศเพียงกองทุนเดียว (Feeder Fund)

การสั่งซื้อหน่วยลงทุน

ทุกวันทำการซื้อขายหน่วยลงทุนภายใน 15.30น.*

การขายคืนหน่วยลงทุน

ทุกวันทำการซื้อขายหน่วยลงทุนภายใน 14.00น.*

นโยบายการจ่ายเงินปันผล

ไม่มีการจ่ายเงินปันผล

มูลค่าขั้นต่ำในการซื้อ

ไม่กำหนด

มูลค่าขั้นต่ำในการขายคืน

ไม่กำหนด

วันที่ได้รับเงินค่าขายคืน

T + 5

*โปรดศึกษาปฏิทินวันซื้อขายกองทุน

ค่าใช้จ่ายที่เรียกเก็บจาก

ผู้ถือหน่วยลงทุน

(ร้อยละของมูลค่าหน่วยลงทุน)

ค่าธรรมเนียมการขาย

ปัจจุบันเก็บ 1.50%

ค่าธรรมเนียมการรับซื้อคืน

ปัจจุบัน ยกเว้น

ค่าธรรมเนียมการสับเปลี่ยน

สับเปลี่ยน -เข้า เหมือนกรณีลูกค้าซื้อ

สับเปลี่ยน -ออก เหมือนกรณีลูกค้าขาย

ค่าใช้จ่ายที่เรียกเก็บจาก

กองทุนรวม

(ร้อยละของมูลค่าทรัพย์สินสุทธิ)

ค่าธรรมเนียมการจัดการ

≤ 1.6050% ต่อปี

ค่าธรรมเนียมผู้ดูแลผลประโยชน์

≤ 0.06206% ต่อปี

ค่าธรรมเนียมนายทะเบียน

≤ 0.1284% ต่อปี

ค่าใช้จ่ายอื่น ๆ

≤ 2.48454% ต่อปี

หมายเหตุ ทั้งนี้ ค่าธรรมเนียมดังกล่าวข้างต้นเป็น

อัตราที่รวมภาษีมูลค่าเพิ่ม (ถ้ามี) หรือภาษีธุรกิจ

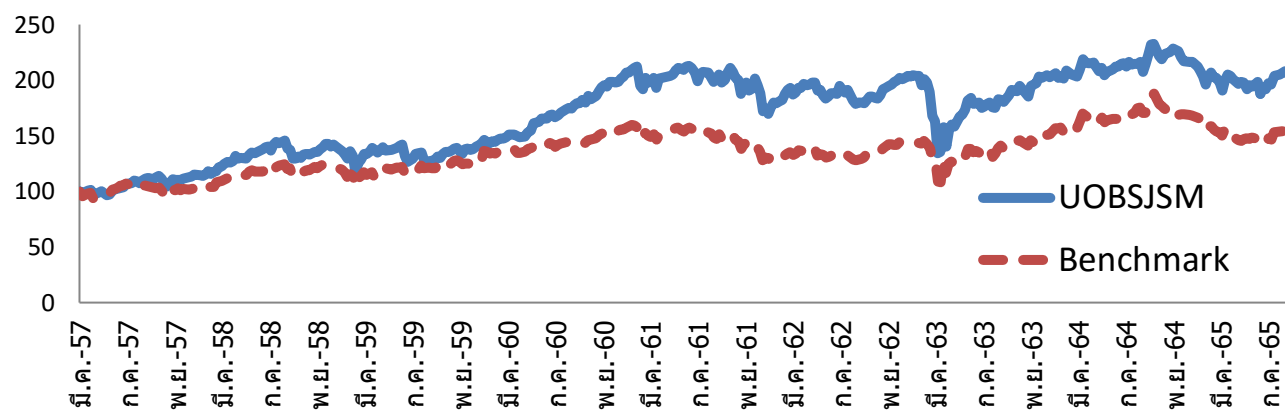
เฉพาะ (ถ้ามี) หรือภาษีอื่นใดทำนองเดียวกัน (ถ้ามี)

ข้อมูล ณ 30 กันยายน 2565

ผลการดำเนินงานย้อนหลังกองทุน ณ วันที่ 30 กันยายน 2565

กองทุน	ผลการดำเนินงานย้อนหลัง (%)							
	3 เดือน	6 เดือน	1 ปี *	3 ปี *	5 ปี *	10 ปี *	ตั้งแต่ต้นปี	ตั้งแต่จัดตั้ง **
UOBSJSM	2.26	-3.12	-12.21	2.40	1.27	N/A	-9.70	8.30
MSCI Japan SMID Cap Index ***	1.53	-5.50	-19.84	2.51	-0.08	N/A	-12.65	4.50
ความผันผวนของผลการดำเนินงาน	7.13	11.19	18.05	16.87	16.36	N/A	15.70	14.93
ความผันผวนของตัวชี้วัด	7.95	10.97	16.26	14.55	13.30	N/A	14.36	11.99

* % ต่อปี ** หากกองทุนรวมจัดตั้งน้อยกว่า 1 ปี ผลการดำเนินงานที่แสดงจะเป็นตามที่เกิดขึ้นจริง แต่หากกองทุนรวมจัดตั้งตั้งแต่ 1 ปีขึ้นไป ผลการดำเนินงานที่แสดงจะเป็น % ต่อปี *** ดัชนี MSCI Japan SMID Cap Index ในรูปสกุลเงินบาท โดยใช้อัตราแลกเปลี่ยนจาก Bloomberg



ตั้งแต่จัดตั้งกองทุน จนถึงวันที่ 30 กันยายน 2565

สัดส่วนการลงทุน

1. หน่วยลงทุนของกองทุนระหว่างประเทศ 98.49%
2. เงินฝากและตราสารหนี้ที่ออกโดยสถาบันการเงิน 0.00%
3. อื่น ๆ 1.51%

รายชื่อหลักทรัพย์

1. หน่วยลงทุน : United Japan Small and Mid Cap Fund - Class JPY 98.49%
2. เงินฝากออมทรัพย์ : ธนาคารยูโอบี จำกัด (มหาชน) 0.00%
3. อื่น ๆ 1.51%

แผนภาพแสดงตำแหน่งความเสี่ยงของกองทุนรวม



Bloomberg Ticker : UOBSJSM : UOBSJSM:TB
กองทุนหลัก : UJSMCJP:SP

ผลการดำเนินงานในอดีต/ผลการเปรียบเทียบผลการดำเนินงานที่เกี่ยวข้องกับผลิตภัณฑ์ในตลาดทุน มิได้เป็นสิ่งยืนยันถึงผลการดำเนินงานในอนาคต เอกสารการวัดผลการดำเนินงานของกองทุนรวมฉบับนี้ได้จัดทำขึ้นตามมาตรฐานการวัดผลการดำเนินงานของกองทุนรวมของสมาคมบริษัทจัดการลงทุน รางวัลและการจัดอันดับข้างต้นไม่ได้จัดทำขึ้นตามมาตรฐานการวัดผลการดำเนินงานของกองทุนรวมของสมาคมบริษัทจัดการลงทุน กองทุนมีความเสี่ยงจากอัตราแลกเปลี่ยนที่อาจเกิดขึ้นจากการลงทุนในต่างประเทศ ถึงแม้ว่ากองทุนอาจป้องกันความเสี่ยงตามดุลยพินิจของผู้จัดการกองทุนรวม แต่เนื่องจากกองทุนไม่ได้ป้องกันความเสี่ยงอัตราแลกเปลี่ยนทั้งจำนวน ผู้ลงทุนอาจจะขาดทุนหรือได้รับกำไรจากอัตราแลกเปลี่ยนหรือได้รับเงินคืนต่ำกว่าเงินลงทุนเริ่มแรกได้ การลงทุนมีความเสี่ยง ผู้ลงทุนควรทำความเข้าใจลักษณะกองทุน นโยบายการลงทุน เงื่อนไขผลตอบแทน ความเสี่ยงและผลการดำเนินงานของกองทุนก่อนการตัดสินใจลงทุน

สอบถามข้อมูลเพิ่มเติมติดต่อ

ธนาคารยูโอบี จำกัด (มหาชน), ผู้สนับสนุนการขายหรือรับซื้อคืน
และบริษัทหลักทรัพย์จัดการกองทุน ยูโอบี (ประเทศไทย) จำกัด โทร. +66 (0) 2786-2222
อีเมล thuobamwealthservice@uobgroup.com เว็บไซต์ www.uobam.co.th

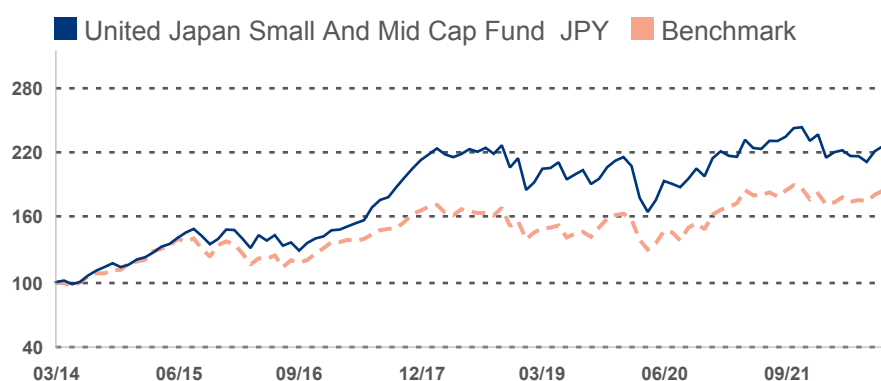


United Japan Small And Mid Cap Fund

Investment Objective

To achieve long term capital growth through investing in securities of small and medium capitalisation corporations listed, domiciled, or having substantial operations, in Japan.

Fund Performance Since Inception in Japanese Yen



Fund performance is calculated on a NAV to NAV basis.

Benchmark: MSCI Japan SMID Cap Index

Performance By Share Class	Cumulative Performance (%)				Annualised Performance (%)			
	1M	3M	6M	1Y	3Y	5Y	10Y	Since Incept
JPY								
Fund NAV to NAV	2.13	4.29	2.52	-3.72	5.78	3.73	--	10.08
Fund (Charges applied [^])	-2.97	-0.93	-2.60	-8.53	3.99	2.67	--	9.42
Benchmark	2.15	4.97	6.29	0.04	9.17	4.25	--	7.50

Source: Morningstar. Performance as at 31 August 2022, JPY basis, with dividends and distributions reinvested, if any. Performance figures for 1 month till 1 year show the % change, while performance figures above 1 year show the average annual compounded returns. Since inception performance under 1 year is not annualised.

[^]Includes the effect of the current subscription fee that is charged, which an investor might or might not pay.

Fund Information

Fund Size

JPY 12,465.70 mil

Base Currency

SGD

Fund Ratings



as of 31 August 2022

Contact Details

UOB Asset Management Ltd
80 Raffles Place #03-00
UOB Plaza 2
Singapore 048624

Hotline

1800 22 22 228(8am to 8pm daily, Singapore time)

Email

uobam@UOBGroup.com

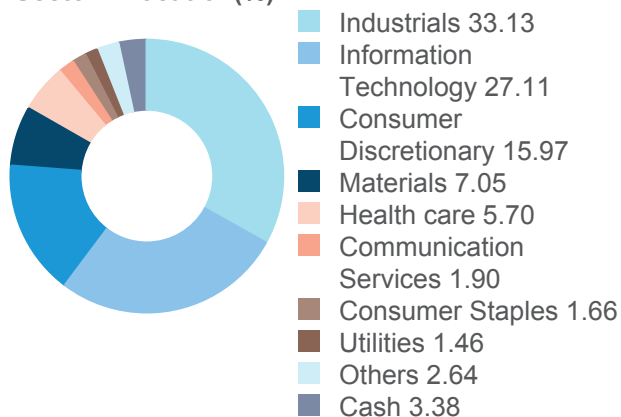
Website

uobam.com.sg

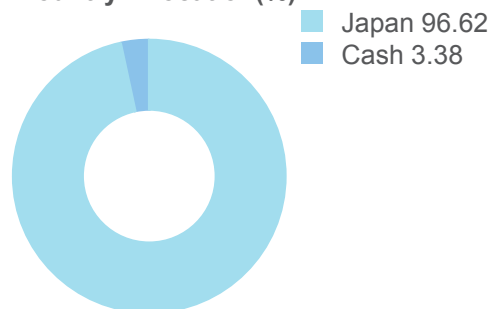
United Japan Small And Mid Cap Fund

Portfolio Characteristics

Sector Allocation(%)



Country Allocation(%)



Top 10 Holdings(%)

MEITEC CORP	1.60	BELL SYSTEM24 HOLDINGS INC	1.52
OUTSOURCING INC	1.58	SEIREN CO LTD	1.49
STAR MICRONICS CO LTD	1.58	WEST HOLDINGS CORP	1.46
NSD CO LTD	1.56	DTS CORP	1.44
MONOGATARI CORP/THE	1.55	TOCALO CO LTD	1.44

Share Class Details

Share Class	NAV Price	Bloomberg Ticker	ISIN Code	Inception Date	Subscription mode
JPY	JPY 2,256.951	UJSMCJP SP	SG9999010854	Mar 14	Cash

Share Class	Min. initial investment	Min. subsequent investment	Subscription fee(%)	Annual management fee(%)
JPY	JPY 100,000	JPY 50,000	5	1.75

United Japan Small And Mid Cap Fund

Important Notice & Disclaimers

Investors should consider carefully whether to subscribe for units in the base currency of the Fund or for units in various classes which are denominated in their respective currencies. The difference in the performances of the Fund in various currencies, if applicable, is a reflection of fluctuating exchange rates during the relevant period.

A prospectus for the fund(s) (the "Fund(s)") may be obtained from the Manager or any of its appointed distributors. Investors should read the prospectus before deciding whether to subscribe for or purchase units in the Fund(s) ("Units"). All applications for Units must be made on application forms accompanying the prospectus or otherwise as described in the prospectus. **Past performance of the Fund(s) or the Manager and any prediction, projection or forecast on the economy or markets are not necessarily indicative of the future or likely performance of the Fund(s) or the Manager.** Any extraordinary performance may be due to exceptional circumstances which may not be sustainable. The value of Units and any income from the Fund(s) may fall as well as rise. The above information is strictly for general information only and must not be construed as an offer or solicitation to deal in Units, nor a recommendation to invest in any company mentioned herein. Investments in unit trusts are not obligations of, deposits in, or guaranteed or insured by UOB, UOBAM, or any affiliates or distributors. The Fund may use or invest in financial derivative instruments and you should be aware of the risks associated with investments in financial derivative instruments which are described in the Fund's prospectus. An investment in unit trusts is subject to investment risks and foreign exchange risks, including the possible loss of the principal amount invested. Investors may wish to seek advice from a financial adviser before making a commitment to invest in Units. In the event an investor chooses not to seek advice from a financial adviser, the investor should consider carefully whether the Fund(s) is/are suitable for him.

This advertisement has not been reviewed by the Monetary Authority of Singapore.

UOB Asset Management Ltd Company Reg No. 198600120Z



RIGHT BY YOU

AIMC Category Performance Report

Report as of 30/9/2022



Return statistics for Thailand Mutual Funds

AIMC Category	Average Trailing Return (%)							Average Calendar Year Return (%)				
	YTD	3M	6M	1Y	3Y	5Y	10Y	2017	2018	2019	2020	2021
Aggressive Allocation	-8.17	-1.09	-7.46	-4.53	0.69	0.54	3.65	15.06	-11.32	2.94	-3.71	17.78
ASEAN Equity	-9.72	0.72	-9.68	-6.91	3.59	0.16	-6.77	12.78	-16.31	-1.88	-0.64	24.80
Asia Pacific Ex Japan	-26.70	-11.24	-19.86	-28.44	-0.20	-2.27	2.93	29.62	-18.53	9.46	22.91	1.18
Commodities Energy	14.12	-16.22	-10.01	14.63	12.51	7.16	-6.36	-1.32	-19.50	23.72	-31.41	65.84
Commodities Precious Metals	-4.72	-6.53	-10.46	-1.98	5.05	4.12	-1.14	5.31	-3.76	11.37	22.38	-1.94
Conservative Allocation	-5.00	-0.96	-3.88	-4.26	-0.64	0.19	1.87	4.34	-1.73	3.47	-1.01	3.30
Emerging Market	-27.98	-9.18	-20.15	-30.95	-5.60	-5.04	-1.27	22.10	-16.04	14.48	9.34	-3.39
Emerging Market Bond Discretionary F/X Hedge or Unhedge	-16.16	-4.57	-10.75	-17.69	-6.88	-3.54	-0.36	7.36	-6.53	10.47	3.86	-4.60
Energy	1.12	3.46	-1.50	4.05	1.13	3.73	4.55	24.64	-3.64	9.71	-6.55	10.38
Equity General	-3.87	0.57	-5.23	0.13	-0.12	-0.18	3.53	17.50	-12.30	2.69	-9.61	19.03
Equity Large Cap	-3.30	0.52	-5.35	-0.04	-0.70	-0.12	3.40	19.57	-8.62	1.31	-11.22	16.03
Equity Small - Mid Cap	-6.57	-0.04	-6.30	2.18	10.62	3.68	-	18.91	-23.30	3.76	8.03	41.13
European Equity	-27.58	-6.19	-19.28	-23.70	0.85	0.57	4.75	13.78	-14.65	26.03	4.62	24.32
Foreign Investment Allocation	-19.28	-4.85	-14.23	-17.88	-1.78	-0.65	1.61	9.73	-9.56	12.83	6.41	6.90
Fund of Property Fund - Foreign	-27.74	-10.72	-24.69	-23.20	-6.35	-1.08	1.61	8.05	-5.92	18.33	-6.59	19.71
Fund of Property Fund - Thai	-8.35	-1.46	-6.41	-7.74	-13.15	-1.15	3.76	3.12	9.28	19.91	-22.42	-0.22
Fund of Property fund -Thai and Foreign	-11.60	-4.61	-10.60	-10.48	-7.45	0.81	4.08	10.54	3.57	21.25	-10.25	2.89
Global Bond Discretionary F/X Hedge or Unhedge	-11.73	-2.66	-7.97	-12.18	-2.22	-0.83	-0.84	0.55	-1.84	5.14	3.62	1.13
Global Bond Fully F/X Hedge	-12.52	-3.07	-8.39	-12.67	-2.78	-1.44	0.51	4.59	-5.28	7.70	4.32	0.11
Global Equity	-29.53	-5.56	-22.52	-27.70	2.95	2.32	2.52	13.12	-12.09	20.02	19.50	12.50
Greater China Equity	-30.64	-20.55	-18.05	-32.60	-6.43	-5.67	0.88	29.90	-18.42	21.91	19.36	-12.55
Health Care	-22.52	-1.17	-13.88	-24.10	9.10	5.04	9.60	12.82	-3.49	19.80	22.59	7.71
High Yield Bond	-13.26	-0.63	-9.49	-13.64	-0.91	-0.12	-	4.21	-3.55	7.37	3.44	4.76
India Equity	-10.13	6.92	-5.42	-11.62	9.67	5.23	7.43	31.69	-12.07	1.06	12.07	26.23
Japan Equity	-11.33	0.93	-5.55	-13.74	4.60	2.25	8.31	20.88	-17.12	18.20	10.09	6.73
Long Term General Bond	-2.96	-0.55	-1.98	-2.50	-0.41	1.03	2.27	5.09	-0.83	6.88	2.26	-0.26
Mid Term General Bond	-0.92	0.08	-0.62	-1.03	0.51	1.06	1.85	2.24	1.04	3.06	1.03	0.67
Mid Term Government Bond	-1.11	-0.09	-0.86	-1.13	0.02	0.57	1.49	1.49	0.55	2.52	1.40	-0.18
Moderate Allocation	-7.45	-1.49	-6.19	-6.07	-1.32	-0.07	2.48	9.32	-5.42	4.65	-3.46	7.56
Money Market General	0.20	0.08	0.14	0.27	0.41	0.66	1.18	1.06	0.93	1.27	0.55	0.20
Money Market Government	0.19	0.07	0.13	0.26	0.35	0.63	1.09	1.00	0.92	1.24	0.42	0.18
SET 50 Index Fund	-0.39	1.23	-3.92	2.19	-2.06	0.04	3.27	20.27	-5.60	4.22	-13.21	10.81
Short Term General Bond	0.27	0.18	0.15	0.30	0.55	0.85	1.37	1.30	1.17	1.81	0.49	0.42
Short Term Government Bond	0.13	0.07	0.10	0.18	0.34	0.56	1.08	1.11	0.90	1.12	0.50	-0.05
Technology Equity	-42.70	-7.54	-33.56	-40.67	2.23	2.64	-	31.37	-14.33	27.12	50.15	8.42
Thai Free Hold	1.89	0.12	1.16	1.53	0.32	1.45	4.23	4.95	3.42	0.99	-2.43	-0.63
Thai Mixed (between free and lease hold)	-3.19	-0.07	-2.46	-3.67	-0.23	1.45	3.17	3.64	6.24	5.03	3.19	-1.48
US Equity	-31.46	-2.56	-23.70	-27.69	3.31	4.52	6.42	15.29	-8.57	23.64	20.70	22.20
Vietnam Equity	-21.70	-7.53	-21.80	-21.92	5.89	-	-	-	-18.80	-3.62	15.86	45.20

กองทุนเปิด ยูโอบี สมาร์ท เจแปน สمول แอนด์ มิด แคป ฟันด์ (UOBSJSM)

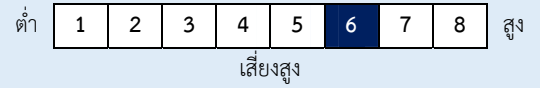
ประเภทกองทุนรวม / กลุ่มกองทุนรวม

- กองทุนรวมตราสารทุน
- Feeder Fund
- กลุ่ม Japan Equity

นโยบายและกลยุทธ์การลงทุน

- ลงทุนในกองทุน UNITED JAPAN SMALL AND MID CAP FUND
- กองทุนหลักจัดตั้งและบริหารจัดการโดยบริษัท UOB Asset Management Ltd (Singapore)
- มุ่งหวังให้ผลประโยชน์เคลื่อนไหวตามกองทุนหลักโดยกองทุนหลักใช้กลยุทธ์การบริหารกองทุนเชิงรุก (active management)

ระดับความเสี่ยง

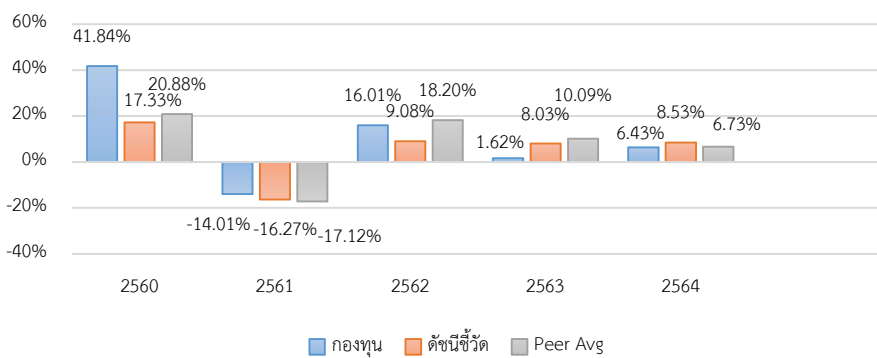


ลงทุนในตราสารทุนเป็นหลักโดยเฉลี่ยในรอบปี ไม่น้อยกว่า 80% ของ NAV

ข้อมูลกองทุนรวม

วันจดทะเบียนกองทุน	07 มี.ค. 2557
วันเริ่มต้น Class	ไม่มีการแบ่ง Class
นโยบายการจ่ายเงินปันผล	ไม่จ่าย
อายุกองทุน	ไม่กำหนด

ผลการดำเนินงานและดัชนีชี้วัดย้อนหลัง 5 ปีปฏิทิน



ผู้จัดการกองทุนรวม

นาย กาย ศิริพรรณพร	15 พ.ค. 65
นาย ธนวัฒน์ สุริโยตร	15 มิ.ย. 65

วันเริ่มบริหารกองทุน

ดัชนีชี้วัด

ดัชนี MSCI Japan SMID Cap ซึ่งเป็นดัชนีที่เปรียบเทียบผลการดำเนินงานของกองทุนหลัก (Master Fund) ในสกุลเงินเยน ปรับด้วยอัตราแลกเปลี่ยนเพื่อเทียบค่าสกุลเงินบาท ณ วันที่คำนวณผลตอบแทน

ผลการดำเนินงานย้อนหลังแบบปีกumul (% ต่อปี)

	YTD	3 เดือน	6 เดือน	1 ปี
กองทุน	-5.59	4.00	1.56	-5.09
ดัชนีชี้วัด	-7.68	3.32	-0.86	-10.31
ค่าเฉลี่ยในกลุ่มเดียวกัน	-6.03	3.70	3.22	-4.83
ความผันผวนกองทุน	14.97	7.29	12.69	18.00
ความผันผวนดัชนีชี้วัด	13.38	7.30	11.86	16.18
	3 ปี	5 ปี	10 ปี	ตั้งแต่จัดตั้ง
กองทุน	4.79	2.94	-	8.95
ดัชนีชี้วัด	5.99	1.54	-	5.23
ค่าเฉลี่ยในกลุ่มเดียวกัน	8.43	4.27	-	-
ความผันผวนกองทุน	16.69	16.31	-	14.90
ความผันผวนดัชนีชี้วัด	14.36	13.11	-	11.88

คำเตือน

- การลงทุนในกองทุนรวมไม่ใช่การฝากเงิน
- ผลการดำเนินงานในอดีตของกองทุนรวม มิได้เป็นสิ่งยืนยันถึงผลการดำเนินงานในอนาคต

การเข้าร่วมต่อต้านทุจริต: ได้รับการรับรองจาก CAC

หนังสือชี้ชวนฉบับเต็ม



“ผู้ลงทุนสามารถศึกษาเรื่องมือบริหารความเสี่ยงด้านสภาพคล่องได้ในหนังสือชี้ชวนฉบับเต็ม”

การซื้อหน่วยลงทุน

วันทำการซื้อ: ทุกวันทำการ

เวลาทำการ: 08:30 - 15:30 น.

การซื้อครั้งแรกขั้นต่ำ: ไม่กำหนด

การซื้อครั้งถัดไปขั้นต่ำ: ไม่กำหนด

หมายเหตุ :

การขายคืนหน่วยลงทุน

วันทำการขายคืน: ทุกวันทำการ

เวลาทำการ: 08:30 - 14:00 น.

การขายคืนขั้นต่ำ: ไม่กำหนด

ยอดคงเหลือขั้นต่ำ: ไม่กำหนด

ระยะเวลาการรับเงินค่าขายคืน: T+5 วันทำการ

หลังจากวันทำการขายคืน

ข้อมูลเชิงสถิติ

Maximum Drawdown	-38.89 %
Recovering Period	1 ปี
FX Hedging	81.81 %
Sharpe Ratio	0.29
Alpha	-1.20
Beta	0.71
อัตราส่วนหมุนเวียนการลงทุน	0.13 เท่า

ค่าธรรมเนียมที่เรียกเก็บจากกองทุนรวม (% ต่อปีของ NAV)

ค่าธรรมเนียม	สูงสุดไม่เกิน	เก็บจริง
การจัดการ	1.6050	1.6050
รวมค่าใช้จ่าย	4.2800	1.7694

ค่าตอบแทนที่ได้รับจากบริษัทจัดการต่างประเทศ (Rebate fee) = 1.0500% ของ NAV

หมายเหตุ : บริษัทจัดการอาจพิจารณาเปลี่ยนแปลงค่าธรรมเนียมที่เรียกเก็บจริงเพื่อให้สอดคล้องกับกลยุทธ์หรือค่าใช้จ่ายในการบริหารจัดการ

การจัดสรรการลงทุนในต่างประเทศของกองทุนหลัก

country	% NAV
1. Japan	97.09

ข้อมูลกองทุนหลัก ณ วันที่ 30/06/2022

การจัดสรรการลงทุนในกลุ่มอุตสาหกรรมของกองทุนหลัก

sector	% NAV
1. Industrials	33.02
2. Information Technology	27.21
3. Consumer Discretionary	16.93
4. Materials	7.07
5. Health Care	5.52

ข้อมูลกองทุนหลัก ณ วันที่ 30/06/2022

ค่าธรรมเนียมที่เรียกเก็บจากผู้ถือหน่วย (% ของมูลค่าซื้อขาย)

ค่าธรรมเนียม	สูงสุดไม่เกิน	เก็บจริง
การขาย	1.50	1.50
การรับซื้อคืน	1.50	ยกเว้น
การสับเปลี่ยนหน่วยลงทุนเข้า	1.50	1.50
การสับเปลี่ยนหน่วยลงทุนออก	1.50	ยกเว้น
การโอนหน่วย	10 บาท/500 หน่วย หรือเศษของ 500 หน่วย	10 บาท/500 หน่วย หรือเศษของ 500 หน่วย

หมายเหตุ :

- กรณีสับเปลี่ยนเข้า บลจ.จะไม่คิดค่าธรรมเนียมการขาย
- บริษัทจัดการอาจพิจารณาเปลี่ยนแปลงค่าธรรมเนียมที่เรียกเก็บจริงเพื่อให้สอดคล้องกับกลยุทธ์หรือค่าใช้จ่ายในการบริหารจัดการ

สัดส่วนประเภททรัพย์สินที่ลงทุน

breakdown	% NAV
1. หน่วยลงทุนของกองทุนระหว่างประเทศ	97.64
2. อื่น ๆ	2.36

ทรัพย์สินที่ลงทุน 5 อันดับแรก

holding	% NAV
1. หน่วยลงทุน : United Japan Small and Mid Cap Fund - Class JPY	97.64

ทรัพย์สินที่ลงทุน 5 อันดับแรก ของกองทุนหลัก

holding	% NAV
1. BELL SYSTEM24 HOLDINGS INC	1.51
2. NSD CO LTD	1.51
3. DAIFUKU CO LTD	1.50
4. MONOGATARI CORP/THE	1.49
5. NEC NETWORKS & SYSTEM INTEGRAT	1.48

ข้อมูลกองทุนหลัก ณ วันที่ 30/06/2022

การลงทุนในกองทุนอื่นเกินกว่า 20% (กองในประเทศและกองต่างประเทศ)

ชื่อกอง : United Japan Small And Mid Cap Fund - Class Jpy

ISIN code : SG9999010854

Bloomberg code : UJSMCJP SP

คำอธิบาย

Maximum Drawdown : เปอร์เซ็นต์ผลขาดทุนสูงสุดของกองทุนรวมในระยะเวลา 5 ปี ย้อนหลัง (หรือตั้งแต่จัดตั้งกองทุนกรณีที่ยังไม่ครบ 5 ปี) โดยวัดจากระดับ NAV ต่อหน่วยที่จุดสูงสุด ไปจนถึงจุดต่ำสุดในช่วงที่ NAV ต่อหน่วยปรับตัวลดลง ค่า Maximum Drawdown เป็นข้อมูลที่ช่วยให้ทราบถึงความเสี่ยงที่อาจจะขาดทุนจากการลงทุนในกองทุนรวม

Recovering Period : ระยะเวลาการฟื้นตัว เพื่อเป็นข้อมูลให้ผู้ลงทุนทราบถึงระยะเวลาดังแต่การขาดทุนสูงสุดจนถึงระยะเวลาที่เงินต้นเริ่มต้นใช้ระยะเวลาสั้นเท่าใด

อัตราส่วนหมุนเวียนการลงทุน : ความถี่ของการซื้อขายหลักทรัพย์ในพอร์ตการลงทุนในช่วงเวลาใดช่วงเวลาหนึ่ง โดยคำนวณจากมูลค่าที่ต่ำกว่าระหว่างผลรวมของมูลค่าการซื้อขายหลักทรัพย์กับผลรวมของมูลค่าการขายหลักทรัพย์ของกองทุนรวมในรอบระยะเวลา 1 ปีหารด้วยมูลค่า NAV ของกองทุนรวมเฉลี่ยในรอบระยะเวลาเดียวกัน กองทุนรวมที่มีค่า portfolio turnover สูง บ่งชี้ถึงการซื้อขายหลักทรัพย์บ่อยครั้งของผู้จัดการกองทุนและทำให้มีต้นทุนการซื้อขายหลักทรัพย์ที่สูง จึงต้องพิจารณาเปรียบเทียบกับผลการดำเนินงานของกองทุนรวมเพื่อประเมินความคุ้มค่าของการซื้อขายหลักทรัพย์ดังกล่าว

Sharpe Ratio : อัตราส่วนระหว่างผลตอบแทนส่วนเพิ่มของกองทุนรวมเปรียบเทียบกับความเสี่ยงจากการลงทุน โดยคำนวณจากผลต่างระหว่างอัตราผลตอบแทนของกองทุนรวมกับอัตราผลตอบแทนที่ปราศจากความเสี่ยง (risk-free rate) เปรียบเทียบกับค่าเบี่ยงเบนมาตรฐาน (standard deviation) ของกองทุนรวม ค่า Sharpe Ratio สะท้อนถึงอัตราผลตอบแทนที่กองทุนรวมควรได้รับเพิ่มขึ้นเพื่อชดเชยกับความเสี่ยงที่กองทุนรวมรับมา โดยกองทุนรวมที่มีค่า Sharpe Ratio สูงกว่าจะเป็นกองทุนที่มีประสิทธิภาพในการบริหารจัดการลงทุนที่ดีกว่า เนื่องจากได้รับผลตอบแทนส่วนเพิ่มที่สูงกว่าภายใต้ระดับความเสี่ยงเดียวกัน

Alpha : ผลตอบแทนส่วนเกินของกองทุนรวมเมื่อเปรียบเทียบกับดัชนีชี้วัด (benchmark) โดยค่า Alpha ที่สูง หมายถึง กองทุนสามารถสร้างผลตอบแทนได้สูงกว่าดัชนีชี้วัด ซึ่งเป็นผลจากประสิทธิภาพของผู้จัดการกองทุนในการคัดเลือกหรือจังหวะเข้าลงทุนในหลักทรัพย์ได้อย่างเหมาะสม

Beta : ระดับและทิศทางการเปลี่ยนแปลงของอัตราผลตอบแทนของหลักทรัพย์ในพอร์ตการลงทุน โดยเปรียบเทียบกับอัตราการเปลี่ยนแปลงของตลาด Beta น้อยกว่า 1 แสดงว่าหลักทรัพย์ในพอร์ตการลงทุนมีการเปลี่ยนแปลงของอัตราผลตอบแทนน้อยกว่าการเปลี่ยนแปลงของอัตราผลตอบแทนของกลุ่มหลักทรัพย์ของตลาด Beta มากกว่า 1 แสดงว่า หลักทรัพย์ในพอร์ตการลงทุนมีการเปลี่ยนแปลงของอัตราผลตอบแทนมากกว่าการเปลี่ยนแปลงของอัตราผลตอบแทนของกลุ่มหลักทรัพย์ของตลาด

Tracking Error : เพื่อให้พิจารณาความผันผวนของส่วนต่างของผลตอบแทนเฉลี่ยของกองทุนรวมและผลตอบแทนของดัชนีชี้วัด ซึ่งสะท้อนให้เห็นถึงประสิทธิภาพในการเลียนแบบดัชนีชี้วัดของกองทุนรวมว่ามีการเบี่ยงเบนออกไปจากดัชนีชี้วัด มากน้อยเพียงใด เช่น หากกองทุนรวมมีค่า TE ต่ำ แสดงว่า อัตราผลตอบแทนของกองทุนมีการเบี่ยงเบนออกไปจากดัชนีชี้วัดในอัตราที่ต่ำ ดังนั้น กองทุนรวมนี้จึงมีประสิทธิภาพในการเลียนแบบดัชนีชี้วัด ในขณะที่ยังคงมีค่า TE สูง แสดงว่าอัตราผลตอบแทนของกองทุนรวมมีการเบี่ยงเบนออกจากดัชนีชี้วัดในอัตราที่สูง ดังนั้น โอกาสที่ผลตอบแทนการลงทุนจะเป็นไปตามผลตอบแทนของ benchmark ก็จะลดน้อยลง เป็นต้น

Yield to Maturity : อัตราผลตอบแทนจากการลงทุนในตราสารหนี้โดยถือจนครบกำหนดอายุ ซึ่งคำนวณจากดอกเบี้ยที่จะได้รับในอนาคตตลอดอายุตราสารและเงินต้นที่จะได้รับคืนนำมาคิดลดเป็นมูลค่าปัจจุบัน โดยใช้ตัวอัตราผลตอบแทนของกองทุนรวมตราสารหนี้ คำนวณจากค่าเฉลี่ยถ่วงน้ำหนักของ Yield to Maturity ของตราสารหนี้แต่ละตัวที่กองทุนมีการลงทุน และเนื่องจาก Yield to Maturity มีหน่วยมาตรฐานเป็นเปอร์เซ็นต์ต่อปี จึงสามารถนำไปใช้เปรียบเทียบอัตราผลตอบแทนระหว่างกองทุนรวมตราสารหนี้ที่มีนโยบายถือครองตราสารหนี้จนครบกำหนดอายุและมีลักษณะการลงทุนที่ใกล้เคียงกันได้

ปัจจัยความเสี่ยงของกองทุนรวม

1. ความเสี่ยงทางธุรกิจ (Business Risk) คือ ความเสี่ยงที่เกิดจากผลการดำเนินงานของผู้บริหารที่กองทุนไปลงทุน ซึ่งเกิดจากการเปลี่ยนแปลงความสามารถในการทำกำไรของบริษัท โดยเฉพาะมีสาเหตุจากภาวะการแข่งขัน ความผิดพลาดของผู้บริหาร เป็นต้น ทำให้ผู้ลงทุนในตราสารต้องสูญเสียเงินลงทุนได้

แนวทางการบริหารความเสี่ยง : บริษัทจัดการวิเคราะห์ปัจจัยต่างๆ ที่มีผลกระทบต่อราคา และคัดเลือกตราสารที่มีคุณภาพ เพื่อลดความเสี่ยงในส่วนนี้รวมทั้งสามารถพิจารณาปรับสัดส่วนการลงทุนไปลงทุนได้ทั้งตราสารหนี้และตราสารทุนโดยคำนึงถึงประโยชน์ของผู้ลงทุนเป็นสำคัญ

2. ความเสี่ยงของประเทศที่ลงทุน (Country and Political Risk) คือ ความเสี่ยงที่เกิดจากการเปลี่ยนแปลงภายในประเทศที่กองทุนเข้าไปลงทุน เช่น การเปลี่ยนแปลงผู้บริหาร, การเปลี่ยนแปลงนโยบายทางด้านเศรษฐกิจ หรือสาเหตุอื่นๆ จนทำให้ไม่สามารถชำระค่าขายคืนหน่วยลงทุนได้ตรงตามระยะเวลาที่กำหนด

แนวทางการบริหารความเสี่ยง : บริษัทจัดการจะวิเคราะห์ปัจจัยต่างๆ รวมทั้งติดตามสถานการณ์การเปลี่ยนแปลงที่อาจมีผลกระทบต่อราคาและยังสามารถปรับสัดส่วนการลงทุนในกองทุนหลักได้ตามความเหมาะสม ซึ่งจะเป็นการช่วยลดผลกระทบต่อราคามูลค่าทรัพย์สินสุทธิของกองทุน

3. ความเสี่ยงทางตลาด (Market Risk) คือ ความเสี่ยงจากความผันผวนของราคาหลักทรัพย์ที่กองทุนเข้าไปลงทุน ที่เกิดจากการเปลี่ยนแปลงในสถานะการณ์ทางเศรษฐกิจ สังคม และการเมือง ซึ่งเป็นความเสี่ยงที่ไม่สามารถควบคุมได้

แนวทางการบริหารความเสี่ยง : บริษัทจัดการจะวิเคราะห์ปัจจัยต่างๆรวมทั้งติดตามสถานการณ์การเปลี่ยนแปลงที่อาจมีผลกระทบต่อราคาและยังสามารถปรับสัดส่วนการลงทุนในกองทุนหลักได้ตามความเหมาะสม ซึ่งจะเป็นการช่วยลดผลกระทบต่อราคามูลค่าทรัพย์สินสุทธิของกองทุน

4. ความเสี่ยงจากอัตราแลกเปลี่ยน (Foreign Exchange Risk) คือ ความเสี่ยงที่การลงทุนอาจประสบกับความผันผวนของอัตราแลกเปลี่ยน ทำให้อัตราผลตอบแทนในรูปเงินบาทผันผวน หากค่าเงินตราสกุลต่างประเทศมีการเปลี่ยนแปลง

แนวทางการบริหารความเสี่ยง : กองทุนอาจใช้เครื่องมือป้องกันความเสี่ยงดังกล่าวโดยขึ้นอยู่กับดุลยพินิจของบริษัทจัดการ ซึ่งอาจมีต้นทุนสำหรับการทำธุรกรรมป้องกันความเสี่ยง โดยอาจทำให้ผลตอบแทนของกองทุนโดยรวมลดลงจากต้นทุนที่เพิ่มขึ้น

5. ความเสี่ยงจากการลงทุนในสัญญาซื้อขายล่วงหน้า (Derivatives Risk) สัญญาซื้อขายล่วงหน้าบางประเภท อาจมีการขึ้นลงผันผวน (volatile) มากกว่าหลักทรัพย์พื้นฐาน ดังนั้น หากกองทุนมีการลงทุนในหลักทรัพย์ดังกล่าวย่อมทำให้สินทรัพย์มีความผันผวนมากกว่าการลงทุนในหลักทรัพย์พื้นฐาน (Underlying Security)

แนวทางการบริหารความเสี่ยง : กองทุนอาจจะลงทุนในสัญญาซื้อขายล่วงหน้าที่มีตัวแปรเป็นอัตราแลกเปลี่ยน โดยมีวัตถุประสงค์เพื่อลดความเสี่ยงเท่านั้น ทั้งนี้ การป้องกันความเสี่ยงดังกล่าวอาจทำให้กองทุนเสียโอกาสที่จะได้รับผลตอบแทนที่เพิ่มขึ้นหากอัตราแลกเปลี่ยนมีการเปลี่ยนแปลงไปในทางตรงข้ามกับที่กองทุนคาดการณ์ไว้ อย่างไรก็ตาม กองทุนยังคงมีความเสี่ยงจากการที่คู่สัญญาไม่ปฏิบัติตาม ดังนั้นเพื่อลดความเสี่ยงดังกล่าวกองทุนจะทำธุรกรรมดังกล่าวกับธนาคารที่มีกฎหมายเฉพาะจัดตั้งขึ้นหรือธนาคารพาณิชย์

6. ความเสี่ยงของการนำเงินออกจากประเทศที่ลงทุน (Repatriation Risk) คือ ความเสี่ยงที่เกิดจากการเปลี่ยนแปลงนโยบายหรือข้อกฎหมาย ซึ่งอาจส่งผลกระทบต่อการทำธุรกรรมนำเงินเข้า-ออกในประเทศนั้น ๆ

แนวทางการบริหารความเสี่ยง : กองทุนจะพิจารณาลงทุนเฉพาะตราสารที่มีอันดับความน่าเชื่อถือที่สามารถลงทุนได้ (Investment grade) เท่านั้น ทำให้ความเสี่ยงด้านนี้อยู่ในระดับต่ำ รวมทั้งบริษัทจัดการจะติดตามและวิเคราะห์สถานการณ์ด้านนโยบายทางการเงินและข้อกฎหมายประเทศที่กองทุนลงทุนอย่างสม่ำเสมอ

7. ความเสี่ยงจากการขาดสภาพคล่องของหลักทรัพย์ (Liquidity Risk) ความเสี่ยงที่เกิดจากการลงทุนในหลักทรัพย์ที่มีสภาพคล่องในการซื้อขายต่ำ ทั้งนี้ สภาพคล่องดังกล่าวเกิดจากอุปสงค์และอุปทาน และคุณภาพของหลักทรัพย์ ณ ขณะนั้น ๆ

แนวทางการบริหารความเสี่ยง : เนื่องจากกองทุน United Japan Small And Mid Cap Fund เป็นกองทุนที่สามารถซื้อขายได้ทุกวันทำการ จึงทำให้ช่วยลดความเสี่ยงด้านสภาพคล่องของหลักทรัพย์ที่กองทุนลงทุนได้

8. ความเสี่ยงจากความสามารถในการชำระหนี้ของผู้ออกตราสารหนี้ (Credit Risk) เงินทุนส่วนที่เหลือจากการลงทุนในหลักทรัพย์หรือสินทรัพย์ต่างประเทศ บริษัทจัดการจะลงทุนในหรือมีไว้ซึ่งตราสารแห่งหนึ่งและ/หรือเงินฝากในประเทศที่มีอายุต่ำกว่า 1 ปี กองทุนจึงอาจเผชิญกับความเสี่ยงจากตราสารหนี้ที่กองทุนรวมไปลงทุนที่อาจจะมีการผิดนัดชำระหนี้ คือ ผู้ออกตราสารหนี้นั้น ๆ ไม่สามารถนำเงินต้น/ดอกเบี้ยมาจ่ายเมื่อถึงวันที่ครบกำหนดที่ต้องจ่าย

แนวทางการบริหารเพื่อลดความเสี่ยง : บริษัทจัดการพิจารณาลงทุนในตราสารที่เห็นว่ามีคุณภาพและวิเคราะห์ความสามารถในการชำระหนี้ของธนาคารอย่างเป็นประจำ และจะมีการปรับเปลี่ยนการลงทุนให้เหมาะสมกับสภาพการณ์หากมีการเปลี่ยนแปลงเกิดขึ้นอย่างมีนัยสำคัญ