

กองทุนเปิดเคแวม เวิลด์ เอ็นเนอร์จี ฟันด์

Ktam World Energy Fund

KT-ENERGY

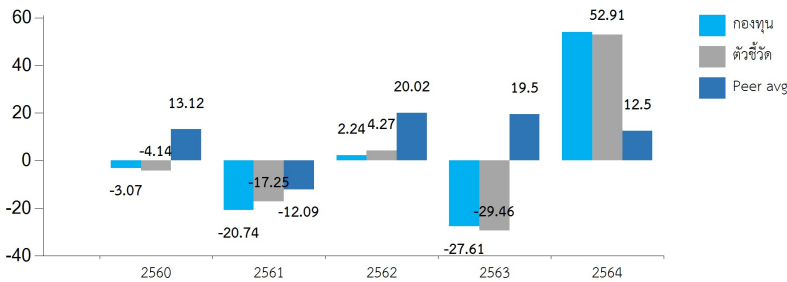
ประเภทกองทุนรวม / กลุ่มกองทุนรวม

- กองทุนรวมตราสารทุน, กองทุนรวมหมวดอุตสาหกรรม
- กองทุนรวมฟีดเดอร์ (Feeder Fund), กองทุนรวมที่เน้นลงทุนแบบมีความเสี่ยงต่างประเทศ
- กลุ่ม Global Equity

นโยบายและกลยุทธ์การลงทุน

- กองทุนรวมเน้นลงทุนในหน่วยลงทุนของกองทุน BGF World Energy Fund (กองทุนรวมหลัก) ซึ่งเป็นกองทุนรวมเพื่อผู้ลงทุนทั่วไป (retail fund) เพียงกองทุนเดียว โดยเฉลี่ยในรอบปีบัญชีไม่น้อยกว่า 80% ของ NAV โดยกองทุนหลักจะลงทุนอย่างน้อย 70% ของ NAV ในตราสารทุนของบริษัทชั้นนำทั่วโลกซึ่งมีธุรกิจหลักในการสำรวจพัฒนาและจัดจำหน่ายพลังงาน และอาจลงทุนในบริษัทที่มุ่งเน้นการพัฒนาและใช้ประโยชน์จากพลังงานทดแทน
- บลจ. ที่บริหารจัดการกองทุนหลัก: BlackRock (Luxembourg) S.A.
- กองทุนมุ่งหวังให้ผลประโยชน์การเคลื่อนไหวตามกองทุนหลัก และกองทุนหลักมุ่งหวังให้ผลประโยชน์การสูงกว่าดัชนีชี้วัด (active management)

ผลการดำเนินงานและดัชนีชี้วัดย้อนหลัง 5 ปีปฏิทิน (%ต่อปี)



ผลการดำเนินงานย้อนหลังแบบปักหมุด

| | YTD | 3 เดือน | 6 เดือน | 1 ปี* |
|--------------------------|--------|---------|---------|-----------------|
| กองทุน | 33.98 | 3.80 | 4.11 | 39.15 |
| ดัชนีชี้วัด | 37.08 | 5.06 | 5.06 | 40.11 |
| ค่าเฉลี่ยในกลุ่มเดียวกัน | -29.53 | -5.56 | -22.52 | -27.70 |
| ความผันผวนกองทุน | 35.33 | 34.01 | 37.51 | 33.75 |
| ความผันผวนดัชนีชี้วัด | 32.26 | 32.84 | 34.71 | 30.27 |
| | 3 ปี* | 5 ปี* | 10 ปี* | ตั้งแต่จัดตั้ง* |
| กองทุน | 15.59 | 5.14 | -0.60 | 1.09 |
| ดัชนีชี้วัด | 15.24 | 5.91 | 3.55 | 4.64 |
| ค่าเฉลี่ยในกลุ่มเดียวกัน | 2.95 | 2.32 | 2.52 | |
| ความผันผวนกองทุน | 37.11 | 31.37 | 26.59 | 26.59 |
| ความผันผวนดัชนีชี้วัด | 37.99 | 31.44 | 25.84 | 25.13 |

หมายเหตุ : * % ต่อปี

ระดับความเสี่ยง



* ความเสี่ยงของกองทุน ระดับ 7 หมายถึง กองทุนรวมหมวดอุตสาหกรรม มี net exposure มุ่งลงทุนโดยเฉพาะเจาะจงในตราสารทุนเพียงบางหมวดอุตสาหกรรมโดยเฉลี่ยรอบระยะเวลาบัญชีไม่น้อยกว่าร้อยละ 80 ของ NAV

ข้อมูลกองทุนรวม

| | |
|------------------------|----------|
| วันจดทะเบียนกองทุน | 03/07/52 |
| วันเริ่มต้น class | N/A |
| นโยบายการจ่ายเงินปันผล | ไม่มี |
| อายุกองทุน | ไม่กำหนด |

ผู้จัดการกองทุนรวม

| | |
|----------------------|------------------|
| นาย พีรพงศ์ กิจจาการ | ตั้งแต่ 28/09/61 |
| น.ส. วรภมล ลีวานิชย์ | ตั้งแต่ 01/06/65 |

ดัชนีชี้วัด

ดัชนี MSCI World Energy 10/40 Net Total Return Index ที่แปลงกลับมาเป็นสกุลเงินบาท ณ วันคำนวณผลตอบแทน

คำเตือน

- การลงทุนในกองทุนรวมไม่ใช่การฝากเงิน
- ผลการดำเนินงานในอดีตของกองทุนรวม มิได้เป็นสิ่งยืนยันถึงผลการดำเนินงานในอนาคต

การเข้าร่วมต่อต้านทุจริต : ได้รับการรับรองจาก CAC

หนังสือชี้ชวนฉบับเต็ม



ผู้ลงทุนสามารถศึกษาเครื่องมือบริหารความเสี่ยงด้านสภาพคล่องได้ในหนังสือชี้ชวนฉบับเต็ม

www.ktam.co.th

| การซื้อขายหน่วยลงทุน | การขายคืนหน่วยลงทุน |
|--|-------------------------------------|
| วันทำการซื้อ : ทุกวันทำการซื้อขาย | วันทำการขายคืน : ทุกวันทำการซื้อขาย |
| เวลาทำการ : 8:30 - 14:00 | เวลาทำการ : 8:30 - 14:00 |
| การซื้อครั้งแรกขั้นต่ำ : 1,000 บาท *ตั้งแต่วันที่ 1 พ.ย. 2565 เป็นต้นไป บริษัทจัดการปรับลดมูลค่าขั้นต่ำของการ สั่งซื้อครั้งแรก เป็น 1 บาท | การขายคืนขั้นต่ำ : 0.00 บาท |
| การซื้อครั้งถัดไปขั้นต่ำ : 1,000 บาท *ตั้งแต่วันที่ 1 พ.ย. 2565 เป็นต้นไป บริษัทจัดการปรับลดมูลค่าขั้นต่ำของการ สั่งซื้อครั้งถัดไป เป็น 1 บาท | ยอดคงเหลือขั้นต่ำ : 0.00 บาท |

ระยะเวลาการรับเงินค่าขายคืน : T+5 คือ 5 วัน
ทำการหลังจากวันทำการขายคืน

หมายเหตุ : *ระยะเวลาการรับเงินค่าขายคืน โดยทั่วไปจะได้รับเงินภายใน T+5 วันทำการหลังจากวันทำการขายคืน โดยมีให้นับรวมวันหยุดทำการในต่างประเทศ

ค่าธรรมเนียมที่เรียกเก็บจากกองทุนรวม (% ต่อปีของ NAV)

| ค่าธรรมเนียม | สูงสุดไม่เกิน | เก็บจริง |
|---------------|---------------|----------|
| การจัดการ | 1.87 | 1.07 |
| รวมค่าใช้จ่าย | 5.35 | 1.22 |

หมายเหตุ : *เป็นอัตราที่รวมภาษีมูลค่าเพิ่ม ภาษีธุรกิจเฉพาะ หรือภาษีอื่นใดในทำนองเดียวกัน (ถ้ามี)
รวมค่าใช้จ่าย (เก็บจริง) เป็นของรอบปีบัญชีที่ผ่านมา *ค่าธรรมเนียมการจัดการ (เก็บจริง) มีผลตั้งแต่วันที่ 1 กย. 2565 ****ค่าตอบแทนที่ได้รับจากบริษัทจัดการต่างประเทศ (Rebate fee) คือ 0.875% ของ NAV

ค่าธรรมเนียมที่เรียกเก็บจากผู้ถือหน่วย (% ของมูลค่าซื้อขาย)

| ค่าธรรมเนียม | สูงสุดไม่เกิน | เก็บจริง |
|-----------------------------|---------------------|---------------------|
| การขาย | 5.00 | 1.50 |
| การรับซื้อคืน | 3.00 | ยังไม่เรียกเก็บ |
| การสับเปลี่ยนหน่วยลงทุนเข้า | 5.00 | 1.50 |
| การสับเปลี่ยนหน่วยลงทุนออก | 3.00 | ยังไม่เรียกเก็บ |
| การโอนหน่วย | ดูหมายเหตุเพิ่มเติม | ดูหมายเหตุเพิ่มเติม |

หมายเหตุ : *ค่าธรรมเนียมข้างต้นเป็นอัตราที่รวมภาษีมูลค่าเพิ่ม ภาษีธุรกิจเฉพาะ หรือภาษีอื่นใดในทำนองเดียวกัน **ค่าธรรมเนียมการโอนหน่วย ตามที่นายทะเบียนเรียกเก็บ

ข้อมูลเชิงสถิติ

| | |
|----------------------------|---------------|
| Maximum Drawdown | -65.41 % |
| Recovering Period | 1 ปี 11 เดือน |
| FX Hedging | 0.00 % |
| อัตราส่วนหมุนเวียนการลงทุน | 2.36 เท่า |
| Sharpe Ratio | 0.61 |
| Alpha | 0.34 |
| Beta | 0.70 |

สัดส่วนประเภททรัพย์สินที่ลงทุน

ทรัพย์สินที่ลงทุน 5 อันดับแรก

| ทรัพย์สิน | % NAV | ทรัพย์สิน | % NAV |
|---|--------|------------------------------|--------|
| หน่วยลงทุน ตราสารทุน | 100.66 | BGF World Energy Fund A2 USD | 100.66 |
| เงินฝากธนาคาร | 5.01 | หมายเหตุ : | |
| สินทรัพย์และหนี้สินอื่นๆ | -0.10 | | |
| ประเภทหลักทรัพย์สินหรือทรัพย์สินอื่นตามที่สำนักงานกำหนด | -5.56 | | |

หมายเหตุ :

การลงทุนในกองทุนอื่นเกินกว่า 20% (กองในประเทศ และหรือกองต่างประเทศ)

ชื่อกองทุน : BGF World Energy Fund

ISIN code : LU0122376428

Bloomberg code : MERENER LX

คำอธิบาย

Maximum Drawdown เปรอ์เซ็นต์ผลขาดทุนสูงสุดของกองทุนรวมในระยะเวลา 5 ปีย้อนหลัง (หรือตั้งแต่จัดตั้งกองทุนกรณีที่ยังไม่ครบ 5 ปี) โดยวัดจากระดับ NAV ต่อหน่วยที่จุดสูงสุด ไปจนถึงจุดต่ำสุดในช่วงที่ NAV ต่อหน่วยปรับตัวลดลงค่า Maximum Drawdown เป็นข้อมูลที่ช่วยให้ทราบถึงความเสี่ยงที่อาจจะขาดทุนจากการลงทุนในกองทุนรวม

Recovering Period ระยะเวลาการฟื้นตัว เพื่อเป็นข้อมูลให้ผู้ลงทุนทราบถึงระยะเวลาตั้งแต่การขาดทุนสูงสุดจนถึงระยะเวลาที่ฟื้นกลับมาที่เงินทุนเริ่มต้นใช้ระยะเวลานานเท่าใด

FX Hedging เปรอ์เซ็นต์ของการลงทุนในสกุลเงินต่างประเทศที่มีการป้องกันความเสี่ยงจากอัตราแลกเปลี่ยน

อัตราส่วนหมุนเวียนการลงทุน ความถี่ของการซื้อขายหลักทรัพย์ในพอร์ตกองทุนในช่วงเวลาใดช่วงเวลานึง โดยคำนวณจากมูลค่าที่ต่ำกว่าระหว่างผลรวมของมูลค่าการซื้อขายหลักทรัพย์กับ ผลรวมของมูลค่าการขายหลักทรัพย์ของกองทุนรวมในรอบระยะเวลา 1 ปีหารด้วยมูลค่า NAV ของกองทุนรวมเฉลี่ยในรอบระยะเวลาเดียวกัน กองทุนรวมที่มีค่า portfolio turnover สูง บ่งชี้ถึงการซื้อขายหลักทรัพย์บ่อยครั้งของผู้จัดการกองทุนและทำให้มีต้นทุนการซื้อขายหลักทรัพย์ที่สูง จึงต้องพิจารณาเปรียบเทียบกับผลการดำเนินงานของกองทุนรวมเพื่อประเมินความคุ้มค่าของการซื้อขายหลักทรัพย์ดังกล่าว

Sharpe Ratio อัตราส่วนระหว่างผลตอบแทนส่วนเพิ่มของกองทุนรวมเปรียบเทียบกับความเสี่ยงจากการลงทุน โดยคำนวณจากผลต่างระหว่างอัตราผลตอบแทนของกองทุนรวมกับอัตราผลตอบแทนที่ปราศจากความเสี่ยง (risk-free rate) เปรียบเทียบกับค่าเบี่ยงเบนมาตรฐาน (standard deviation) ของกองทุนรวม ค่า Sharpe Ratio สะท้อนถึงอัตราผลตอบแทนที่กองทุนรวมควรได้รับเพิ่มขึ้นเพื่อชดเชยกับความเสี่ยงที่กองทุนรวมรับมา โดยกองทุนรวมที่มีค่า Sharpe Ratio สูงกว่าจะเป็นกองทุนที่มีประสิทธิภาพในการบริหารจัดการการลงทุนที่ดีกว่า เนื่องจากได้รับผลตอบแทนส่วนเพิ่มที่สูงกว่าภายใต้ระดับความเสี่ยงเดียวกัน

Alpha ผลตอบแทนส่วนเกินของกองทุนรวมเมื่อเปรียบเทียบกับดัชนีชี้วัด (benchmark) โดยค่า Alpha ที่สูง หมายถึง กองทุนสามารถสร้างผลตอบแทนได้สูงกว่าดัชนีชี้วัด ซึ่งเป็นผลจากประสิทธิภาพของผู้จัดการกองทุนในการคัดเลือกหรือหาจังหวะเข้าลงทุนในหลักทรัพย์ได้อย่างเหมาะสม

Beta ระดับและทิศทางของการเปลี่ยนแปลงของอัตราผลตอบแทนของหลักทรัพย์ในพอร์ตการลงทุน โดยเปรียบเทียบกับอัตราการเปลี่ยนแปลงของตลาด Beta น้อยกว่า 1 แสดงว่า หลักทรัพย์ในพอร์ตการลงทุนมีการเปลี่ยนแปลงของอัตราผลตอบแทนน้อยกว่าการเปลี่ยนแปลงของอัตราผลตอบแทนของกลุ่มหลักทรัพย์ของตลาด Beta มากกว่า 1 แสดงว่า หลักทรัพย์ ในพอร์ตการลงทุนมีการเปลี่ยนแปลงของอัตราผลตอบแทนมากกว่าการเปลี่ยนแปลงของอัตราผลตอบแทนของกลุ่มหลักทรัพย์ของตลาด

Tracking Error อัตราผลตอบแทนของกองทุนมีประสิทธิภาพในการเลียนแบบดัชนีชี้วัด โดยหาก tracking error ต่ำ หมายถึงกองทุนรวมมีประสิทธิภาพในการสร้างผลตอบแทนให้ใกล้เคียงกับดัชนีชี้วัดกองทุนรวมที่มีค่า tracking error สูง จะมีอัตราผลตอบแทนโดยเฉลี่ยห่างจากดัชนีชี้วัดมากขึ้น

Yield to Maturity อัตราผลตอบแทนจากการลงทุนในตราสารหนี้โดยถือจนครบกำหนดอายุ ซึ่งคำนวณจากดอกเบี้ยที่จะได้รับในอนาคตตลอดอายุตราสารและเงินต้นที่จะได้รับคืน นำมาคิดลดเป็นมูลค่าปัจจุบัน โดยใช้ตัวอัตราผลตอบแทนของกองทุนรวมตราสารหนี้ คำนวณจากค่าเฉลี่ยถ่วงน้ำหนักของ Yield to Maturity ของตราสารหนี้แต่ละตัวที่กองทุนมีการลงทุน และเนื่องจาก Yield to Maturity มีหน่วยมาตรฐานเป็นเปอร์เซ็นต์ต่อปีจึงสามารถนำไปใช้เปรียบเทียบอัตราผลตอบแทนระหว่างกองทุนรวมตราสารหนี้ที่มีนโยบายถือครอง ตราสารหนี้จนครบกำหนดอายุและมีลักษณะการลงทุนที่ใกล้เคียงกันได้

บริษัทหลักทรัพย์จัดการกองทุน กรุงไทย จำกัด (มหาชน)

โทรศัพท์ 0-2686-6100 แฟกซ์ 0-2670-0430 www.ktam.co.th

เลขที่ 1 อาคารเอ็มไพร์ทาวเวอร์ ชั้น 32 ถนนสาทรใต้ แขวงยานนาวา เขตสาทร กรุงเทพมหานคร 10120